

Tabulka místností

Číslo	Jméno	Plocha [m ²]	Podlaha	Výška [m]
1.01	CHODBA	29,73	DLAŽBA KERAMICKÁ	2,85
1.02	ŠATNA 1	11,89	PVC	2,85
1.03	UMÝVÁRNA	20,72	DLAŽBA KERAMICKÁ	2,85
1.04	ŠATNA 2	11,38	PVC	2,85
1.07	NÁRADOVNA 2	16,31	PLOŠNĚ PRUŽNÁ – VLYSY	2,85
1.09	NÁRADOVNA 3	16,15	PLOŠNĚ PRUŽNÁ – VLYSY	2,85

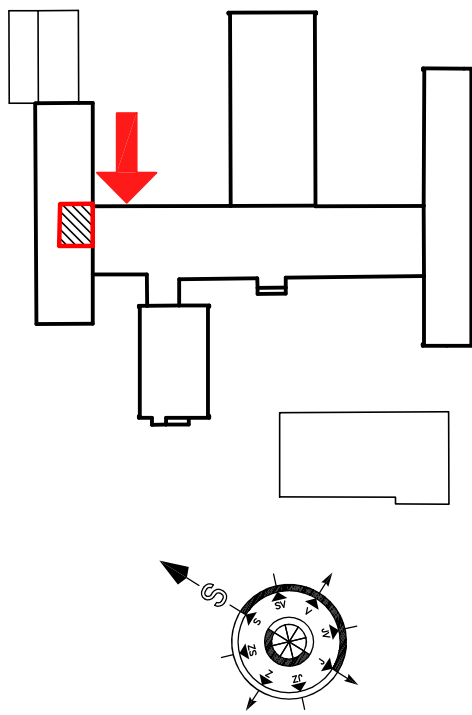
POZNÁMKY:

- PO DOBU STAVBY PROVÉST ODDĚLENÍ PROSTORU CHODBY PŘÍČKOU ZE ZÁDROKARTONOVÝCH DESEK TL 12,5mm S DŘEVĚNÝM RÁMEM. DO PŘÍČKY VSADIT DVEŘE, PŘÍČKU PO OBYVODU UTĚSNIT OBLEPENÍM PÁSKOU
- HLINKOVÉ DVEŘE CHRÁNIT BĚHEM STAVBY KARTONEM A FÓLIÍ
- TARTANOVÝ POVRCH CHRÁNIT BĚHEM STAVBY GEOTEXTILIÍ
- V KOMUNIKAČNÍM PRUHU POLOŽIT OSB DESKY TL 12mm V ŠÍŘCE MIN 1,2m
- HLINKOVÝ RÁM S POKLOPEM PRO ZADLAŽDĚNÍ VČETNĚ TĚSNĚNÍ, SVĚTLOST 600x600mm
- PODLAHOVÁ HLINIKOVÁ PŘECHODOVÁ LÍŠTA MECHANICKY KOTVENÁ (ŠÍŘKY 30mm) STŘÍBRNÝ ELOX



- NA CHODBĚ PROVÉST NOVOU LINKRUSTU STĚN DO VÝŠKY 1,5m
- STĚNY A STROPNÁTÁHNOUT CEMENTOVÝM TMELEM S PERLINKOU A KOMPLETNĚ PŘEŠTUKOVAT MALBA DVOVNÁSOBNÁ BILÁ VČETNĚ PENETRACE
- NOVÁ KONSTRUKCE PODLAHY V 1.01 KERAMICKÁ DLAŽBA 9mm LEPICÍ TĚLM 3mm BETONOVÁ MAZANINA (C20/25) 74mm SKELNÁ SÍTOVINA 40x40mm DESKY EPS 150S 80mm SBS ASFALTOVÉ PÁSY 4mm PENETRACE ASFALTOVÝM LAKEM
- SOKL PODLAHY Z DLAŽBY VÝŠKY 0,1m (VRCHNÍ HRANA NESMÍ BÝT ŘEZANÁ) VRCHNÍ HRANU NAVAŽAT NA STĚNU FABIÓNEM ZE ŠTUKU

SCHÉMA OBJEKTU:



Výškový systém místní

PROJEKTANT	VYPRACOVAL	KONTROLOVAL				
INVESTOR: Město Chrudim, Resselovo náměstí 77, 537 16 Chrudim IČO: 00270211			FORMÁT	6 A4		
MÍSTO STAVBY: Základní škola U Stadionu 756, 537 05 Chrudim 3			DATUM	1.2020		
ZŠ U STADIONU 756, CHRUDIM VÝMĚNA PODLAHOVÝCH KONSTRUKCÍ TĚLOCVÍČEN			ÚČEL	DPS		
			MĚŘÍTKO	1:50		
			Č. ZAKÁZKY	1365/01/2020		
			ZMĚNA			
SO 03 – Chodba			ČÍSLO KOPIE			
D.1. – Dokumentace objektu						
D.1.1 – Architektonicko – stavební část						
PŮDORYS – NOVÝ STAV			ČÁST DOK.	ČÍSLO VÝKRESU		
			SO 03_D.1.1	104		